

賃上げ 個別A方式

回答を引き出した賃上げ分が明確な18単組の定昇込み賃上げの加重平均は20,094円 6.48%、賃上げ分は14,148円 4.56%(昨年対比 6,353円 2.00ポイント増)となっています。
 単純平均では、16,320円 5.47%、賃上げ分は11,094円 3.72%(昨年対比 5,633円 1.80ポイント増)となっています。

- 1. 賃金引上げ
- (1) 組合員数による加重平均
- [NO1]

平均賃金方式	2024春闘(2024年5月9日集約分)						賃上げ分 昨年対比	2023賃上げ集計実績		
	集計組合数 集計組合員数	定昇相当込み		定昇相当込み		集計組合数 集計組合員数		定昇相当込み		
		要求計	賃上げ分	賃上げ計	賃上げ分			賃上げ計	賃上げ分	
全体	300人未満 計	6 組合	17,541 円	14,131 円	16,497 円	13,087 円	8,518 円	20 組合	7,961 円	4,569 円
		784 人	6.41 %	5.17 %	6.03 %	4.78 %	2.81 ポイント	2,231 人	3.44 %	1.97 %
	~99人	3 組合	13,705 円	9,951 円	13,130 円	9,376 円	5,552 円	11 組合	7,397 円	3,824 円
		120 人	5.11 %	3.71 %	4.89 %	3.49 %	1.92 ポイント	612 人	3.04 %	1.57 %
	100~299人	3 組合	18,234 円	14,886 円	17,105 円	13,758 円	8,907 円	9 組合	8,174 円	4,851 円
		664 人	6.64 %	5.42 %	6.23 %	5.01 %	2.88 ポイント	1,619 人	3.60 %	2.13 %
	300~999人	6 組合	15,127 円	9,708 円	13,836 円	8,417 円	3,579 円	13 組合	9,183 円	4,838 円
		4,038 人	6.18 %	3.96 %	5.65 %	3.44 %	1.74 ポイント	8,373 人	3.23 %	1.70 %
	1000人~	6 組合	21,039 円	14,954 円	21,039 円	14,954 円	6,906 円	21 組合	11,086 円	8,048 円
		29,728 人	6.58 %	4.67 %	6.58 %	4.67 %	2.05 ポイント	126,335 人	3.61 %	2.62 %
計	18 組合	20,269 円	14,322 円	20,094 円	14,148 円	6,353 円	54 組合	10,919 円	7,795 円	
	34,550 人	6.54 %	4.62 %	6.48 %	4.56 %	2.00 ポイント	136,939 人	3.58 %	2.56 %	
製造業	300人未満 計	4 組合	21,785 円	18,216 円	21,652 円	18,084 円	13,883 円	12 組合	7,382 円	4,201 円
		521 人	7.53 %	6.29 %	7.48 %	6.25 %	4.31 ポイント	1,389 人	3.41 %	1.94 %
	~99人	2 組合	10,000 円	7,191 円	8,905 円	6,096 円	1,247 円	7 組合	7,914 円	4,849 円
		63 人	4.21 %	3.03 %	3.75 %	2.57 %	0.46 ポイント	377 人	3.44 %	2.11 %
	100~299人	2 組合	23,406 円	19,733 円	23,406 円	19,733 円	15,773 円	5 組合	7,184 円	3,959 円
		458 人	7.89 %	6.65 %	7.89 %	6.65 %	4.78 ポイント	1,012 人	3.40 %	1.87 %
	300~999人	6 組合	15,127 円	9,708 円	13,836 円	8,417 円	3,784 円	7 組合	9,362 円	4,633 円
		4,038 人	6.18 %	3.96 %	5.65 %	3.44 %	1.86 ポイント	4,843 人	3.18 %	1.57 %
	1000人~	6 組合	21,039 円	14,954 円	21,039 円	14,954 円	7,625 円	16 組合	10,355 円	7,329 円
		29,728 人	6.58 %	4.67 %	6.58 %	4.67 %	2.32 ポイント	80,268 人	3.32 %	2.35 %
計	16 組合	20,354 円	14,386 円	20,200 円	14,232 円	7,104 円	35 組合	10,251 円	7,128 円	
	34,287 人	6.55 %	4.63 %	6.50 %	4.58 %	2.28 ポイント	86,500 人	3.32 %	2.31 %	
商業・流通	300人未満 計	1 組合	6,735 円	4,111 円	3,098 円	474 円	-4,825 円	6 組合	8,951 円	5,299 円
		206 人	2.99 %	1.82 %	1.37 %	0.21 %	-1.89 ポイント	726 人	3.54 %	2.10 %
	~99人	0 組合	#DIV/0! 円	#DIV/0! 円	#DIV/0! 円	#DIV/0! 円	#DIV/0! 円	2 組合	4,508 円	0 円
		0 人	#DIV/0! %	#DIV/0! %	#DIV/0! %	#DIV/0! %	#DIV/0! ポイント	119 人	1.83 %	0.00 %
	100~299人	1 組合	6,735 円	4,111 円	3,098 円	474 円	-5,863 円	4 組合	9,823 円	6,337 円
		206 人	2.99 %	1.82 %	1.37 %	0.21 %	-2.29 ポイント	607 人	3.87 %	2.50 %
	300~999人	0 組合	#DIV/0! 円	#DIV/0! 円	#DIV/0! 円	#DIV/0! 円	#DIV/0! 円	5 組合	6,863 円	2,832 円
		0 人	#DIV/0! %	#DIV/0! %	#DIV/0! %	#DIV/0! %	#DIV/0! ポイント	2,917 人	2.50 %	1.03 %
	1000人~	0 組合	#DIV/0! 円	#DIV/0! 円	#DIV/0! 円	#DIV/0! 円	#DIV/0! 円	3 組合	13,460 円	10,637 円
		0 人	#DIV/0! %	#DIV/0! %	#DIV/0! %	#DIV/0! %	#DIV/0! ポイント	37,644 人	4.46 %	3.52 %
計	1 組合	6,735 円	4,111 円	3,098 円	474 円	-9,518 円	14 組合	12,914 円	9,992 円	
	206 人	2.99 %	1.82 %	1.37 %	0.21 %	-3.13 ポイント	41,287 人	4.32 %	3.34 %	
交通・運輸	300人未満 計	0 組合	#DIV/0! 円	#DIV/0! 円	#DIV/0! 円	#DIV/0! 円	#DIV/0! 円	0 組合	円	円
		0 人	#DIV/0! %	#DIV/0! %	#DIV/0! %	#DIV/0! %	#DIV/0! ポイント	0 人	%	%
	~99人	0 組合	#DIV/0! 円	#DIV/0! 円	#DIV/0! 円	#DIV/0! 円	#DIV/0! 円	0 組合	円	円
		0 人	#DIV/0! %	#DIV/0! %	#DIV/0! %	#DIV/0! %	#DIV/0! ポイント	0 人	%	%
	100~299人	0 組合	#DIV/0! 円	#DIV/0! 円	#DIV/0! 円	#DIV/0! 円	#DIV/0! 円	0 組合	円	円
		0 人	#DIV/0! %	#DIV/0! %	#DIV/0! %	#DIV/0! %	#DIV/0! ポイント	0 人	%	%
	300~999人	0 組合	#DIV/0! 円	#DIV/0! 円	#DIV/0! 円	#DIV/0! 円	#DIV/0! 円	0 組合	円	円
		0 人	#DIV/0! %	#DIV/0! %	#DIV/0! %	#DIV/0! %	#DIV/0! ポイント	0 人	%	%
	1000人~	0 組合	#DIV/0! 円	#DIV/0! 円	#DIV/0! 円	#DIV/0! 円	#DIV/0! 円	1 組合	5,500 円	1,000 円
		0 人	#DIV/0! %	#DIV/0! %	#DIV/0! %	#DIV/0! %	#DIV/0! ポイント	4,500 人	2.13 %	0.39 %
計	0 組合	#DIV/0! 円	#DIV/0! 円	#DIV/0! 円	#DIV/0! 円	#DIV/0! 円	1 組合	5,500 円	1,000 円	
	0 人	#DIV/0! %	#DIV/0! %	#DIV/0! %	#DIV/0! %	#DIV/0! ポイント	4,500 人	2.13 %	0.39 %	

平均賃金方式	2024春闘(2024年5月9日集約分)						賃上げ分 昨年対比	2023賃上げ集計実績		
	集計組合数 集計組合員数	定昇相当込み		定昇相当込み		集計組合数 集計組合員数		定昇相当込み		
		要求計	賃上げ分	賃上げ計	賃上げ分			賃上げ計	賃上げ分	
サービス・ホテル	300人未満 計	0 組合	#DIV/0! 円	#DIV/0! 円	#DIV/0! 円	#DIV/0! 円	#DIV/0! 円	1 組合	5,775 円	2,000 円
		0 人	#DIV/0! %	#DIV/0! %	#DIV/0! %	#DIV/0! %	#DIV/0! %	60 人	2.11 %	0.73 %
	~99人	0 組合	#DIV/0! 円	#DIV/0! 円	#DIV/0! 円	#DIV/0! 円	#DIV/0! 円	1 組合	5,775 円	2,000 円
		0 人	#DIV/0! %	#DIV/0! %	#DIV/0! %	#DIV/0! %	#DIV/0! %	60 人	2.11 %	0.73 %
	100~299人	0 組合	#DIV/0! 円	#DIV/0! 円	#DIV/0! 円	#DIV/0! 円	#DIV/0! 円	0 組合	円	円
		0 人	#DIV/0! %	#DIV/0! %	#DIV/0! %	#DIV/0! %	#DIV/0! %	0 人	%	%
	300~999人	0 組合	#DIV/0! 円	#DIV/0! 円	#DIV/0! 円	#DIV/0! 円	#DIV/0! 円	0 組合	円	円
		0 人	#DIV/0! %	#DIV/0! %	#DIV/0! %	#DIV/0! %	#DIV/0! %	0 人	%	%
	1000人~	0 組合	#DIV/0! 円	#DIV/0! 円	#DIV/0! 円	#DIV/0! 円	#DIV/0! 円	1 組合	9,688 円	6,008 円
		0 人	#DIV/0! %	#DIV/0! %	#DIV/0! %	#DIV/0! %	#DIV/0! %	3,923 人	2.98 %	1.85 %
計	0 組合	#DIV/0! 円	#DIV/0! 円	#DIV/0! 円	#DIV/0! 円	#DIV/0! 円	2 組合	9,629 円	5,948 円	
	0 人	#DIV/0! %	#DIV/0! %	#DIV/0! %	#DIV/0! %	#DIV/0! %	3,983 人	2.97 %	1.84 %	
情報・出版	300人未満 計	0 組合	#DIV/0! 円	#DIV/0! 円	#DIV/0! 円	#DIV/0! 円	#DIV/0! 円	0 組合	円	円
		0 人	#DIV/0! %	#DIV/0! %	#DIV/0! %	#DIV/0! %	#DIV/0! %	0 人	%	%
	~99人	0 組合	#DIV/0! 円	#DIV/0! 円	#DIV/0! 円	#DIV/0! 円	#DIV/0! 円	0 組合	円	円
		0 人	#DIV/0! %	#DIV/0! %	#DIV/0! %	#DIV/0! %	#DIV/0! %	0 人	%	%
	100~299人	0 組合	#DIV/0! 円	#DIV/0! 円	#DIV/0! 円	#DIV/0! 円	#DIV/0! 円	0 組合	円	円
		0 人	#DIV/0! %	#DIV/0! %	#DIV/0! %	#DIV/0! %	#DIV/0! %	0 人	%	%
	300~999人	0 組合	#DIV/0! 円	#DIV/0! 円	#DIV/0! 円	#DIV/0! 円	#DIV/0! 円	0 組合	円	円
		0 人	#DIV/0! %	#DIV/0! %	#DIV/0! %	#DIV/0! %	#DIV/0! %	0 人	%	%
	1000人~	0 組合	#DIV/0! 円	#DIV/0! 円	#DIV/0! 円	#DIV/0! 円	#DIV/0! 円	0 組合	円	円
		0 人	#DIV/0! %	#DIV/0! %	#DIV/0! %	#DIV/0! %	#DIV/0! %	0 人	%	%
計	0 組合	#DIV/0! 円	#DIV/0! 円	#DIV/0! 円	#DIV/0! 円	#DIV/0! 円	0 組合	円	円	
	0 人	#DIV/0! %	#DIV/0! %	#DIV/0! %	#DIV/0! %	#DIV/0! %	0 人	%	%	
金融・保険	300人未満 計	0 組合	#DIV/0! 円	#DIV/0! 円	#DIV/0! 円	#DIV/0! 円	#DIV/0! 円	0 組合	円	円
		0 人	#DIV/0! %	#DIV/0! %	#DIV/0! %	#DIV/0! %	#DIV/0! %	0 人	%	%
	~99人	0 組合	#DIV/0! 円	#DIV/0! 円	#DIV/0! 円	#DIV/0! 円	#DIV/0! 円	0 組合	円	円
		0 人	#DIV/0! %	#DIV/0! %	#DIV/0! %	#DIV/0! %	#DIV/0! %	0 人	%	%
	100~299人	0 組合	#DIV/0! 円	#DIV/0! 円	#DIV/0! 円	#DIV/0! 円	#DIV/0! 円	0 組合	円	円
		0 人	#DIV/0! %	#DIV/0! %	#DIV/0! %	#DIV/0! %	#DIV/0! %	0 人	%	%
	300~999人	0 組合	#DIV/0! 円	#DIV/0! 円	#DIV/0! 円	#DIV/0! 円	#DIV/0! 円	0 組合	円	円
		0 人	#DIV/0! %	#DIV/0! %	#DIV/0! %	#DIV/0! %	#DIV/0! %	0 人	%	%
	1000人~	0 組合	#DIV/0! 円	#DIV/0! 円	#DIV/0! 円	#DIV/0! 円	#DIV/0! 円	0 組合	円	円
		0 人	#DIV/0! %	#DIV/0! %	#DIV/0! %	#DIV/0! %	#DIV/0! %	0 人	%	%
計	0 組合	#DIV/0! 円	#DIV/0! 円	#DIV/0! 円	#DIV/0! 円	#DIV/0! 円	0 組合	円	円	
	0 人	#DIV/0! %	#DIV/0! %	#DIV/0! %	#DIV/0! %	#DIV/0! %	0 人	%	%	
その他	300人未満 計	1 組合	17,800 円	13,000 円	17,800 円	13,000 円	6,000 円	1 組合	11,800 円	7,000 円
		57 人	5.89 %	4.30 %	5.89 %	4.30 %	1.89 人	4.07 %	2.41 %	
	~99人	1 組合	17,800 円	13,000 円	17,800 円	13,000 円	6,000 円	1 組合	11,800 円	7,000 円
		57 人	5.89 %	4.30 %	5.89 %	4.30 %	1.89 人	4.07 %	2.41 %	
	100~299人	0 組合	#DIV/0! 円	#DIV/0! 円	#DIV/0! 円	#DIV/0! 円	#DIV/0! 円	0 組合	円	円
		0 人	#DIV/0! %	#DIV/0! %	#DIV/0! %	#DIV/0! %	#DIV/0! %	0 人	%	%
	300~999人	0 組合	#DIV/0! 円	#DIV/0! 円	#DIV/0! 円	#DIV/0! 円	#DIV/0! 円	1 組合	18,816 円	16,000 円
		0 人	#DIV/0! %	#DIV/0! %	#DIV/0! %	#DIV/0! %	#DIV/0! %	613 人	7.53 %	6.40 %
	1000人~	0 組合	#DIV/0! 円	#DIV/0! 円	#DIV/0! 円	#DIV/0! 円	#DIV/0! 円	0 組合	円	円
		0 人	#DIV/0! %	#DIV/0! %	#DIV/0! %	#DIV/0! %	#DIV/0! %	0 人	%	%
計	1 組合	17,800 円	13,000 円	17,800 円	13,000 円	-2,247 円	2 組合	18,229 円	15,247 円	
	57 人	5.89 %	4.30 %	5.89 %	4.30 %	-1.72 人	669 人	7.19 %	6.02 %	

(2) 組合数による単純平均
[NO1]

平均賃金方式	2024春闘(2024年5月9日集約分)						賃上げ分 昨年対比	2023賃上げ集計実績			
	集計組合数 集計組合員数	定昇相当込み		定昇相当込み		賃上げ分 昨年対比		集計組合数 集計組合員数	定昇相当込み		
		要求計	賃上げ分	賃上げ計	賃上げ分				賃上げ計	賃上げ分	
全体	300人未満 計	6 組合	14,049 円	10,672 円	12,943 円	9,566 円	5,220 円	20 組合	7,882 円	4,346 円	
		784 人	5.27 %	4.01 %	4.86 %	3.59 %	1.92 ポイント	2,231 人	3.03 %	1.67 %	
	~99人	3 組合	12,600 円	9,140 円	11,600 円	8,140 円	4,397 円	11 組合	7,415 円	3,743 円	
		120 人	4.85 %	3.52 %	4.47 %	3.14 %	1.63 ポイント	612 人	2.98 %	1.51 %	
	100~299人	3 組合	15,498 円	12,204 円	14,286 円	10,991 円	5,909 円	9 組合	8,454 円	5,083 円	
		664 人	5.67 %	4.47 %	5.23 %	4.02 %	2.17 ポイント	1,619 人	3.08 %	1.85 %	
	300~999人	6 組合	14,592 円	10,400 円	14,140 円	8,215 円	3,369 円	13 組合	9,262 円	4,846 円	
		4,038 人	4.69 %	3.34 %	4.54 %	2.64 %	0.92 ポイント	8,373 人	3.28 %	1.72 %	
	1000人~	6 組合	21,877 円	15,500 円	21,877 円	15,500 円	8,598 円	21 組合	10,686 円	6,902 円	
		29,728 人	6.85 %	4.85 %	6.85 %	4.85 %	2.61 ポイント	126,335 人	3.47 %	2.24 %	
計	18 組合	16,839 円	12,296 円	16,320 円	11,094 円	5,633 円	54 組合	9,305 円	5,460 円		
	34,550 人	5.64 %	4.12 %	5.47 %	3.72 %	1.80 ポイント	136,939 人	3.27 %	1.92 %		
製造業	300人未満 計	4 組合	14,940 円	11,730 円	14,190 円	10,980 円	6,632 円	12 組合	7,560 円	4,348 円	
		521 人	5.58 %	4.38 %	5.30 %	4.10 %	2.44 ポイント	1,389 人	2.89 %	1.66 %	
	~99人	2 組合	10,000 円	7,211 円	8,500 円	5,711 円	1,114 円	7 組合	7,819 円	4,596 円	
		63 人	4.20 %	3.03 %	3.57 %	2.40 %	0.48 ポイント	377 人	3.26 %	1.91 %	
	100~299人	2 組合	19,880 円	16,250 円	19,880 円	16,250 円	12,250 円	5 組合	7,197 円	4,000 円	
		458 人	6.69 %	5.47 %	6.69 %	5.47 %	4.11 ポイント	1,012 人	2.45 %	1.36 %	
	300~999人	6 組合	14,592 円	10,400 円	14,140 円	8,215 円	3,702 円	7 組合	9,773 円	4,513 円	
		4,038 人	4.69 %	3.34 %	4.54 %	2.64 %	1.12 ポイント	4,843 人	3.29 %	1.52 %	
	1000人~	6 組合	21,877 円	15,500 円	21,877 円	15,500 円	8,763 円	16 組合	10,514 円	6,737 円	
		29,728 人	6.85 %	4.85 %	6.85 %	4.85 %	2.65 ポイント	80,268 人	3.44 %	2.20 %	
計	16 組合	17,411 円	12,795 円	17,054 円	11,638 円	6,165 円	35 組合	9,353 円	5,473 円		
	34,287 人	5.75 %	4.22 %	5.63 %	3.84 %	1.95 ポイント	86,500 人	3.22 %	1.89 %		
商業・流通	300人未満 計	1 組合	6,735 円	4,111 円	3,098 円	474 円	-3,817 円	6 組合	8,226 円	4,291 円	
		206 人	2.99 %	1.82 %	1.37 %	0.21 %	-1.51 ポイント	726 人	3.30 %	1.72 %	
	~99人	0 組合	#DIV/0! 円	#DIV/0! 円	#DIV/0! 円	#DIV/0! 円	#DIV/0! 円	2 組合	4,630 円	0 円	
		0 人	#DIV/0! %	#DIV/0! %	#DIV/0! %	#DIV/0! %	#DIV/0! ポイント	119 人	1.93 %	0.00 %	
	100~299人	1 組合	6,735 円	4,111 円	3,098 円	474 円	-5,962 円	4 組合	10,024 円	6,436 円	
		206 人	2.99 %	1.82 %	1.37 %	0.21 %	-2.32 ポイント	607 人	3.95 %	2.53 %	
	300~999人	0 組合	#DIV/0! 円	#DIV/0! 円	#DIV/0! 円	#DIV/0! 円	#DIV/0! 円	5 組合	6,637 円	3,081 円	
		0 人	#DIV/0! %	#DIV/0! %	#DIV/0! %	#DIV/0! %	#DIV/0! ポイント	2,917 人	2.47 %	1.15 %	
	1000人~	0 組合	#DIV/0! 円	#DIV/0! 円	#DIV/0! 円	#DIV/0! 円	#DIV/0! 円	3 組合	13,663 円	10,051 円	
		0 人	#DIV/0! %	#DIV/0! %	#DIV/0! %	#DIV/0! %	#DIV/0! ポイント	37,644 人	4.13 %	3.04 %	
計	1 組合	6,735 円	4,111 円	3,098 円	474 円	-4,619 円	14 組合	8,824 円	5,093 円		
	206 人	2.99 %	1.82 %	1.37 %	0.21 %	-1.65 ポイント	41,287 人	3.22 %	1.86 %		
交通・運輸	300人未満 計	0 組合	#DIV/0! 円	#DIV/0! 円	#DIV/0! 円	#DIV/0! 円	#DIV/0! 円	0 組合	円	円	
		0 人	#DIV/0! %	#DIV/0! %	#DIV/0! %	#DIV/0! %	#DIV/0! ポイント	0 人	%	%	
	~99人	0 組合	#DIV/0! 円	#DIV/0! 円	#DIV/0! 円	#DIV/0! 円	#DIV/0! 円	0 組合	円	円	
		0 人	#DIV/0! %	#DIV/0! %	#DIV/0! %	#DIV/0! %	#DIV/0! ポイント	0 人	%	%	
	100~299人	0 組合	#DIV/0! 円	#DIV/0! 円	#DIV/0! 円	#DIV/0! 円	#DIV/0! 円	0 組合	円	円	
		0 人	#DIV/0! %	#DIV/0! %	#DIV/0! %	#DIV/0! %	#DIV/0! ポイント	0 人	%	%	
	300~999人	0 組合	#DIV/0! 円	#DIV/0! 円	#DIV/0! 円	#DIV/0! 円	#DIV/0! 円	0 組合	円	円	
		0 人	#DIV/0! %	#DIV/0! %	#DIV/0! %	#DIV/0! %	#DIV/0! ポイント	0 人	%	%	
	1000人~	0 組合	#DIV/0! 円	#DIV/0! 円	#DIV/0! 円	#DIV/0! 円	#DIV/0! 円	1 組合	5,500 円	1,000 円	
		0 人	#DIV/0! %	#DIV/0! %	#DIV/0! %	#DIV/0! %	#DIV/0! ポイント	4,500 人	2.13 %	0.39 %	
計	0 組合	#DIV/0! 円	#DIV/0! 円	#DIV/0! 円	#DIV/0! 円	#DIV/0! 円	1 組合	5,500 円	1,000 円		
	0 人	#DIV/0! %	#DIV/0! %	#DIV/0! %	#DIV/0! %	#DIV/0! ポイント	4,500 人	2.13 %	0.39 %		

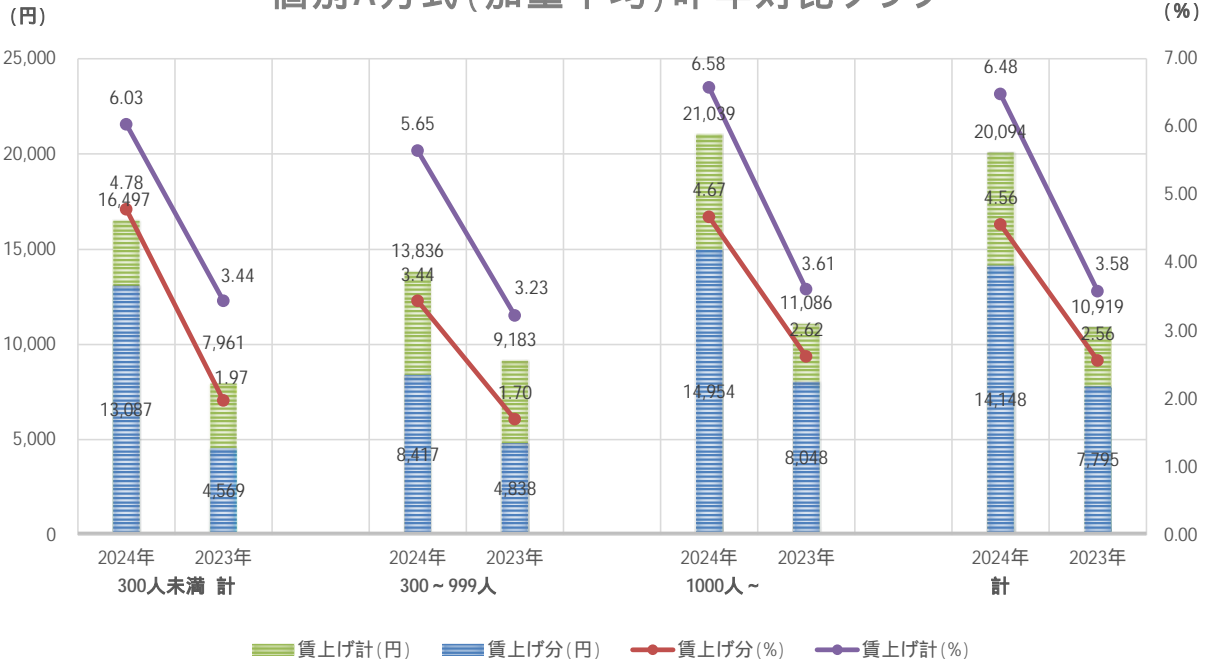
[NO2]

平均賃金方式	2024春闘(2024年5月9日集約分)							賃上げ分 昨年対比	2023賃上げ集計実績										
	集計組合数		定昇相当込み		定昇相当込み				集計組合数		定昇相当込み								
	集計組合員数	要求計	賃上げ分	賃上げ計	賃上げ分	賃上げ計	集計組合員数		賃上げ計	賃上げ分									
サービス・ホテル	300人未満 計	0	組合	#DIV/0!	円	#DIV/0!	円	#DIV/0!	円	1	組合	5,775	円	2,000	円				
		0	人	#DIV/0!	%	#DIV/0!	%	#DIV/0!	%	#DIV/0!	ポイント	60	人	2.11	%	0.73	%		
	~99人	0	組合	#DIV/0!	円	#DIV/0!	円	#DIV/0!	円	#DIV/0!	円	1	組合	5,775	円	2,000	円		
		0	人	#DIV/0!	%	#DIV/0!	%	#DIV/0!	%	#DIV/0!	ポイント	60	人	2.11	%	0.73	%		
	100~299人	0	組合	#DIV/0!	円	#DIV/0!	円	#DIV/0!	円	#DIV/0!	円	0	組合		円		円		
		0	人	#DIV/0!	%	#DIV/0!	%	#DIV/0!	%	#DIV/0!	ポイント	0	人		%		%		
	300~999人	0	組合	#DIV/0!	円	#DIV/0!	円	#DIV/0!	円	#DIV/0!	円	0	組合		円		円		
		0	人	#DIV/0!	%	#DIV/0!	%	#DIV/0!	%	#DIV/0!	ポイント	0	人		%		%		
	1000人~	0	組合	#DIV/0!	円	#DIV/0!	円	#DIV/0!	円	#DIV/0!	円	1	組合	9,688	円	6,008	円		
		0	人	#DIV/0!	%	#DIV/0!	%	#DIV/0!	%	#DIV/0!	ポイント	3,923	人	2.98	%	1.85	%		
	計	0	組合	#DIV/0!	円	#DIV/0!	円	#DIV/0!	円	#DIV/0!	円	2	組合	7,732	円	4,004	円		
		0	人	#DIV/0!	%	#DIV/0!	%	#DIV/0!	%	#DIV/0!	ポイント	3,983	人	2.58	%	1.34	%		
情報・出版	300人未満 計	0	組合	#DIV/0!	円	#DIV/0!	円	#DIV/0!	円	#DIV/0!	円	0	組合		円		円		
		0	人	#DIV/0!	%	#DIV/0!	%	#DIV/0!	%	#DIV/0!	ポイント	0	人		%		%		
	~99人	0	組合	#DIV/0!	円	#DIV/0!	円	#DIV/0!	円	#DIV/0!	円	0	組合		円		円		
		0	人	#DIV/0!	%	#DIV/0!	%	#DIV/0!	%	#DIV/0!	ポイント	0	人		%		%		
	100~299人	0	組合	#DIV/0!	円	#DIV/0!	円	#DIV/0!	円	#DIV/0!	円	0	組合		円		円		
		0	人	#DIV/0!	%	#DIV/0!	%	#DIV/0!	%	#DIV/0!	ポイント	0	人		%		%		
	300~999人	0	組合	#DIV/0!	円	#DIV/0!	円	#DIV/0!	円	#DIV/0!	円	0	組合		円		円		
		0	人	#DIV/0!	%	#DIV/0!	%	#DIV/0!	%	#DIV/0!	ポイント	0	人		%		%		
	1000人~	0	組合	#DIV/0!	円	#DIV/0!	円	#DIV/0!	円	#DIV/0!	円	0	組合		円		円		
		0	人	#DIV/0!	%	#DIV/0!	%	#DIV/0!	%	#DIV/0!	ポイント	0	人		%		%		
	計	0	組合	#DIV/0!	円	#DIV/0!	円	#DIV/0!	円	#DIV/0!	円	0	組合		円		円		
		0	人	#DIV/0!	%	#DIV/0!	%	#DIV/0!	%	#DIV/0!	ポイント	0	人		%		%		
金融・保険	300人未満 計	0	組合	#DIV/0!	円	#DIV/0!	円	#DIV/0!	円	#DIV/0!	円	0	組合		円		円		
		0	人	#DIV/0!	%	#DIV/0!	%	#DIV/0!	%	#DIV/0!	ポイント	0	人		%		%		
	~99人	0	組合	#DIV/0!	円	#DIV/0!	円	#DIV/0!	円	#DIV/0!	円	0	組合		円		円		
		0	人	#DIV/0!	%	#DIV/0!	%	#DIV/0!	%	#DIV/0!	ポイント	0	人		%		%		
	100~299人	0	組合	#DIV/0!	円	#DIV/0!	円	#DIV/0!	円	#DIV/0!	円	0	組合		円		円		
		0	人	#DIV/0!	%	#DIV/0!	%	#DIV/0!	%	#DIV/0!	ポイント	0	人		%		%		
	300~999人	0	組合	#DIV/0!	円	#DIV/0!	円	#DIV/0!	円	#DIV/0!	円	0	組合		円		円		
		0	人	#DIV/0!	%	#DIV/0!	%	#DIV/0!	%	#DIV/0!	ポイント	0	人		%		%		
	1000人~	0	組合	#DIV/0!	円	#DIV/0!	円	#DIV/0!	円	#DIV/0!	円	0	組合		円		円		
		0	人	#DIV/0!	%	#DIV/0!	%	#DIV/0!	%	#DIV/0!	ポイント	0	人		%		%		
	計	0	組合	#DIV/0!	円	#DIV/0!	円	#DIV/0!	円	#DIV/0!	円	0	組合		円		円		
		0	人	#DIV/0!	%	#DIV/0!	%	#DIV/0!	%	#DIV/0!	ポイント	0	人		%		%		
その他	300人未満 計	1	組合	17,800	円	13,000	円	17,800	円	13,000	円	6,000	円	1	組合	11,800	円	7,000	円
		57	人	5.89	%	4.30	%	5.89	%	4.30	%	1.89	ポイント	56	人	4.07	%	2.41	%
	~99人	1	組合	17,800	円	13,000	円	17,800	円	13,000	円	6,000	円	1	組合	11,800	円	7,000	円
		57	人	5.89	%	4.30	%	5.89	%	4.30	%	1.89	ポイント	56	人	4.07	%	2.41	%
	100~299人	0	組合	#DIV/0!	円	#DIV/0!	円	#DIV/0!	円	#DIV/0!	円	#DIV/0!	円	0	組合		円		円
		0	人	#DIV/0!	%	#DIV/0!	%	#DIV/0!	%	#DIV/0!	ポイント	0	人		%		%		
	300~999人	0	組合	#DIV/0!	円	#DIV/0!	円	#DIV/0!	円	#DIV/0!	円	#DIV/0!	円	1	組合	18,816	円	16,000	円
		0	人	#DIV/0!	%	#DIV/0!	%	#DIV/0!	%	#DIV/0!	ポイント	613	人	7.53	%	6.40	%		
	1000人~	0	組合	#DIV/0!	円	#DIV/0!	円	#DIV/0!	円	#DIV/0!	円	#DIV/0!	円	0	組合		円		円
		0	人	#DIV/0!	%	#DIV/0!	%	#DIV/0!	%	#DIV/0!	ポイント	0	人		%		%		
	計	1	組合	17,800	円	13,000	円	17,800	円	13,000	円	1,500	円	2	組合	15,308	円	11,500	円
		57	人	5.89	%	4.30	%	5.89	%	4.30	%	0.04	ポイント	669	人	5.67	%	4.26	%

個別A方式（加重平均）昨年対比

平均賃金方式	2024年		2023年		2024年		2023年		2024年		2023年	
	300人未満 計		300～999人		1000人～		計		2024年		2023年	
賃上げ分(円)	13,087 円	4,569 円	8,417 円	4,838 円	14,954 円	8,048 円	14,148 円	7,795 円	14,148 円	7,795 円	14,148 円	7,795 円
賃上げ分(%)	4.78 %	1.97 %	3.44 %	1.70 %	4.67 %	2.62 %	4.56 %	2.56 %	4.56 %	2.56 %	4.56 %	2.56 %
賃上げ計(円)	16,497 円	7,961 円	13,836 円	9,183 円	21,039 円	11,086 円	20,094 円	10,919 円	20,094 円	10,919 円	20,094 円	10,919 円
賃上げ計(%)	6.03 %	3.44 %	5.65 %	3.23 %	6.58 %	3.61 %	6.48 %	3.58 %	6.48 %	3.58 %	6.48 %	3.58 %
集計組合数	6 組合	20 組合	6 組合	13 組合	6 組合	21 組合	18 組合	54 組合	18 組合	54 組合	18 組合	54 組合
集計組合員数	784 人	2,231 人	4,038 人	8,373 人	29,728 人	126,335 人	34,550 人	136,939 人	34,550 人	136,939 人	34,550 人	136,939 人

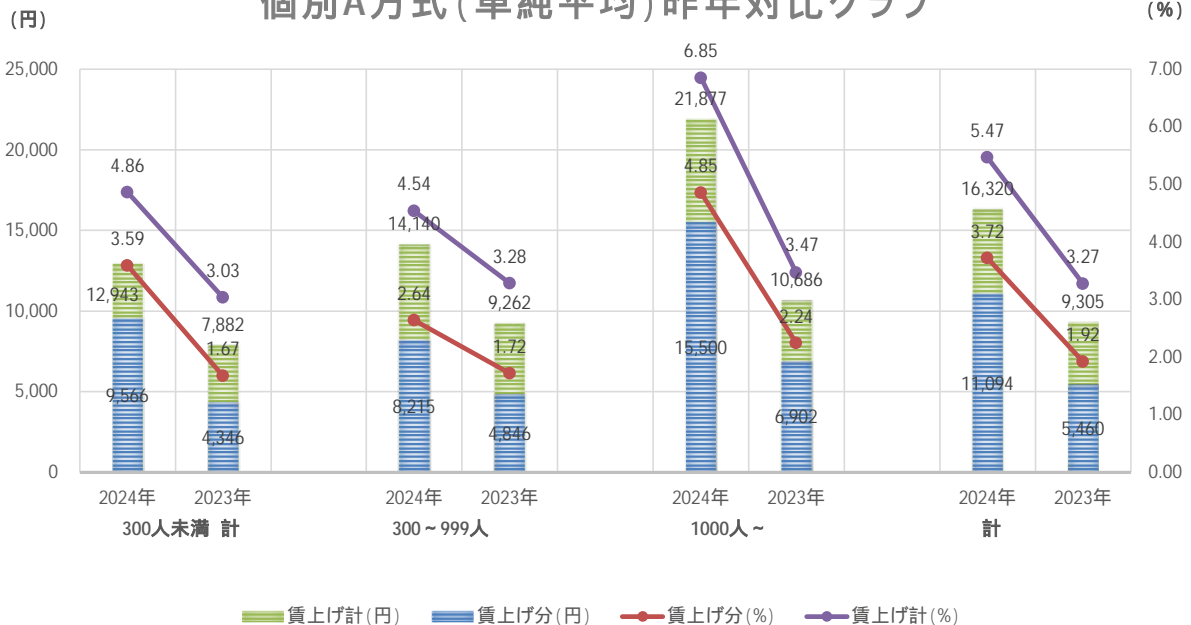
個別A方式（加重平均）昨年対比グラフ



個別A方式（単純平均）昨年対比

平均賃金方式	2024年		2023年		2024年		2023年		2024年		2023年	
	300人未満 計		300～999人		1000人～		計		2024年		2023年	
賃上げ分(円)	9,566 円	4,346 円	8,215 円	4,846 円	15,500 円	6,902 円	11,094 円	5,460 円	11,094 円	5,460 円	11,094 円	5,460 円
賃上げ分(%)	3.59 %	1.67 %	2.64 %	1.72 %	4.85 %	2.24 %	3.72 %	1.92 %	3.72 %	1.92 %	3.72 %	1.92 %
賃上げ計(円)	12,943 円	7,882 円	14,140 円	9,262 円	21,877 円	10,686 円	16,320 円	9,305 円	16,320 円	9,305 円	16,320 円	9,305 円
賃上げ計(%)	4.86 %	3.03 %	4.54 %	3.28 %	6.85 %	3.47 %	5.47 %	3.27 %	5.47 %	3.27 %	5.47 %	3.27 %
集計組合数	6 組合	20 組合	6 組合	13 組合	6 組合	21 組合	18 組合	54 組合	18 組合	54 組合	18 組合	54 組合
集計組合員数	784 人	2,231 人	4,038 人	8,373 人	29,728 人	126,335 人	34,550 人	136,939 人	34,550 人	136,939 人	34,550 人	136,939 人

個別A方式（単純平均）昨年対比グラフ



2024春闘 連合群馬「第5回闘争情報【要求・回答集計】」(5月13日公表)

賃上げ個別B方式

回答を引き出した21組合の定昇相当込み賃上げは、加重平均で16,595円 5.46%、単純平均で12,580円 4.55%となりました。加重平均の昨年対比は6,904円 2.17ポイント増となっています。

(1) 組合員数による加重平均
[NO.1]

平均賃金方式	2024春闘(2024年5月9日集約分)						昨年対比		2023賃上げ集計実績			
	集計組合数 集計組合員数		定昇相当込み要求		定昇相当込み回答				集計組合数 集計組合員数		定昇相当込み	
			額(円)	率(%)	額(円)	率(%)			額(円)	率(%)		
全体	300人未満 計	10 組合	12,419	4.57	11,216	4.13	3,685 円	23 組合	7,532	3.04		
		1,623 人									2,869 人	
	~99人	0 組合	#DIV/0!	2.50	#DIV/0!	#DIV/0!	#DIV/0! 円	10 組合	5,347	2.12		
		0 人	#DIV/0!	#DIV/0!	#DIV/0! ポイント	420 人						
	100~299人	10 組合	12,419	4.57	11,216	4.13	3,310 円	13 組合	7,906	3.20		
		1,623 人									2,449 人	
	300~999人	10 組合	13,838	5.03	13,106	4.76	2,729 円	7 組合	10,377	3.86		
5,397 人		4,625 人										
1000人~	1 組合	18,300	5.78	18,300	5.78	8,445 円	2 組合	9,855	3.20			
	16,157 人									18,416 人		
計	21 組合	16,849	5.55	16,595	5.46	6,904 円	32 組合	9,691	3.29			
	23,177 人									25,910 人		
製造業	300人未満 計	9 組合	12,350	4.62	11,002	4.12	3,354 円	14 組合	7,648	3.03		
		1,449 人									1,976 人	
	~99人	0 組合	#DIV/0!	#DIV/0!	#DIV/0!	#DIV/0!	#DIV/0! 円	4 組合	6,366	2.50		
		0 人	#DIV/0!	#DIV/0!	#DIV/0! ポイント	259 人						
	100~299人	9 組合	12,350	4.62	11,002	4.12	3,160 円	10 組合	7,842	3.12		
		1,449 人									1,717 人	
	300~999人	8 組合	13,499	4.85	12,541	4.50	2,625 円	5 組合	9,916	3.57		
4,468 人		3,173 人										
1000人~	1 組合	18,300	5.78	18,300	5.78	8,445 円	2 組合	9,855	3.20			
	16,157 人									18,416 人		
計	0 組合	#DIV/0!	#DIV/0!	#DIV/0!	#DIV/0!	#DIV/0! 円	21 組合	9,678	3.24			
	0 人	#DIV/0!	#DIV/0!	#DIV/0! ポイント	23,565 人							
商業・流通	300人未満 計	0 組合	#DIV/0!	#DIV/0!	#DIV/0!	#DIV/0!	#DIV/0! 円	2 組合	8,967	3.43		
		0 人	#DIV/0!	#DIV/0!	#DIV/0! ポイント	295 人						
	~99人	0 組合	#DIV/0!	#DIV/0!	#DIV/0!	#DIV/0!	#DIV/0! 円	1 組合	5,006	2.00		
		0 人	#DIV/0!	#DIV/0!	#DIV/0! ポイント	63 人						
	100~299人	0 組合	#DIV/0!	#DIV/0!	#DIV/0!	#DIV/0!	#DIV/0! 円	1 組合	10,042	3.80		
		0 人	#DIV/0!	#DIV/0!	#DIV/0! ポイント	232 人						
	300~999人	0 組合	#DIV/0!	#DIV/0!	#DIV/0!	#DIV/0!	#DIV/0! 円	1 組合	12,000	4.77		
0 人		#DIV/0!	#DIV/0!	#DIV/0! ポイント	559 人							
1000人~	0 組合	#DIV/0!	#DIV/0!	#DIV/0!	#DIV/0!	#DIV/0! 円	0 組合					
	0 人	#DIV/0!	#DIV/0!	#DIV/0! ポイント	0 人							
計	0 組合	#DIV/0!	#DIV/0!	#DIV/0!	#DIV/0!	#DIV/0! 円	3 組合	10,952	4.29			
	0 人	#DIV/0!	#DIV/0!	#DIV/0! ポイント	854 人							
交通・運輸	300人未満 計	0 組合	#DIV/0!	#DIV/0!	#DIV/0!	#DIV/0!	#DIV/0! 円	3 組合	9,266	3.74		
		0 人	#DIV/0!	#DIV/0!	#DIV/0! ポイント	350 人						
	~99人	0 組合	#DIV/0!	#DIV/0!	#DIV/0!	#DIV/0!	#DIV/0! 円	2 組合	1,367	0.53		
		0 人	#DIV/0!	#DIV/0!	#DIV/0! ポイント	60 人						
	100~299人	0 組合	#DIV/0!	#DIV/0!	#DIV/0!	#DIV/0!	#DIV/0! 円	1 組合	10,900	4.43		
		0 人	#DIV/0!	#DIV/0!	#DIV/0! ポイント	290 人						
	300~999人	1 組合	9,200	3.58	10,200	3.97	10,200 円	0 組合				
335 人		0 人										
1000人~	0 組合	#DIV/0!	#DIV/0!	#DIV/0!	#DIV/0!	#DIV/0! 円	0 組合					
	0 人	#DIV/0!	#DIV/0!	#DIV/0! ポイント	0 人							
計	0 組合	#DIV/0!	#DIV/0!	#DIV/0!	#DIV/0!	#DIV/0! 円	3 組合	9,266	3.74			
	0 人	#DIV/0!	#DIV/0!	#DIV/0! ポイント	350 人							

平均賃金方式	2024春闘(2024年5月9日集約分)						昨年対比	2023賃上げ集計実績			
	集計組合数 集計組合員数		定昇相当込み要求		定昇相当込み回答			集計組合数 集計組合員数	定昇相当込み		
	額 (円)	率 (%)	額 (円)	率 (%)	額 (円)	率 (%)					
サービス・ホテル	300人未満 計	0 組合	#DIV/0!	#DIV/0!	#DIV/0!	#DIV/0!	#DIV/0!	円	4 組合	2,446	1.23
		0 人					#DIV/0!	ポイント	248 人		
	~ 99人	0 組合	#DIV/0!	#DIV/0!	#DIV/0!	#DIV/0!	#DIV/0!	円	3 組合	5,254	2.28
		0 人					#DIV/0!	ポイント	38 人		
	100 ~ 299人	0 組合	#DIV/0!	#DIV/0!	#DIV/0!	#DIV/0!	#DIV/0!	円	1 組合	1,938	1.00
		0 人					#DIV/0!	ポイント	210 人		
	300 ~ 999人	0 組合	#DIV/0!	#DIV/0!	#DIV/0!	#DIV/0!	#DIV/0!	円	0 組合		
		0 人					#DIV/0!	ポイント	0 人		
	1000人 ~	0 組合	#DIV/0!	#DIV/0!	#DIV/0!	#DIV/0!	#DIV/0!	円	0 組合		
		0 人					#DIV/0!	ポイント	0 人		
計	0 組合	#DIV/0!	#DIV/0!	#DIV/0!	#DIV/0!	#DIV/0!	円	4 組合	2,446	1.23	
	0 人					#DIV/0!	ポイント	248 人			
情報・出版	300人未満 計	1 組合	13,000	4.19	13,000	4.19	13,000	円	0 組合		
		174 人					4.19	ポイント	0 人		
	~ 99人	0 組合	#DIV/0!	#DIV/0!	#DIV/0!	#DIV/0!	#DIV/0!	円	0 組合		
		0 人					#DIV/0!	ポイント	0 人		
	100 ~ 299人	1 組合	13,000	4.19	13,000	4.19	13,000	円	0 組合		
		174 人					4.19	ポイント	0 人		
	300 ~ 999人	0 組合	#DIV/0!	#DIV/0!	#DIV/0!	#DIV/0!	#DIV/0!	円	0 組合		
		0 人					#DIV/0!	ポイント	0 人		
	1000人 ~	0 組合	#DIV/0!	#DIV/0!	#DIV/0!	#DIV/0!	#DIV/0!	円	0 組合		
		0 人					#DIV/0!	ポイント	0 人		
計	0 組合	#DIV/0!	#DIV/0!	#DIV/0!	#DIV/0!	#DIV/0!	円	0 組合			
	0 人					#DIV/0!	ポイント	0 人			
金融・保険	300人未満 計	0 組合	#DIV/0!	#DIV/0!	#DIV/0!	#DIV/0!	#DIV/0!	円	0 組合		
		0 人					#DIV/0!	ポイント	0 人		
	~ 99人	0 組合	#DIV/0!	#DIV/0!	#DIV/0!	#DIV/0!	#DIV/0!	円	0 組合		
		0 人					#DIV/0!	ポイント	0 人		
	100 ~ 299人	0 組合	#DIV/0!	#DIV/0!	#DIV/0!	#DIV/0!	#DIV/0!	円	0 組合		
		0 人					#DIV/0!	ポイント	0 人		
	300 ~ 999人	0 組合	#DIV/0!	#DIV/0!	#DIV/0!	#DIV/0!	#DIV/0!	円	0 組合		
		0 人					#DIV/0!	ポイント	0 人		
	1000人 ~	0 組合	#DIV/0!	#DIV/0!	#DIV/0!	#DIV/0!	#DIV/0!	円	0 組合		
		0 人					#DIV/0!	ポイント	0 人		
計	0 組合	#DIV/0!	#DIV/0!	#DIV/0!	#DIV/0!	#DIV/0!	円	0 組合			
	0 人					#DIV/0!	ポイント	0 人			
その他	300人未満 計	0 組合	#DIV/0!	#DIV/0!	#DIV/0!	#DIV/0!	#DIV/0!	円	0 組合		
		0 人					#DIV/0!	ポイント	0 人		
	~ 99人	0 組合	#DIV/0!	#DIV/0!	#DIV/0!	#DIV/0!	#DIV/0!	円	0 組合		
		0 人					#DIV/0!	ポイント	0 人		
	100 ~ 299人	0 組合	#DIV/0!	#DIV/0!	#DIV/0!	#DIV/0!	#DIV/0!	円	0 組合		
		0 人					#DIV/0!	ポイント	0 人		
	300 ~ 999人	1 組合	19,000	7.26	19,000	7.26	8,000	円	1 組合	11,000	4.39
		594 人					2.87	ポイント	893 人		
	1000人 ~	0 組合	#DIV/0!	#DIV/0!	#DIV/0!	#DIV/0!	#DIV/0!	円	0 組合		
		0 人					#DIV/0!	ポイント	0 人		
計	0 組合	#DIV/0!	#DIV/0!	#DIV/0!	#DIV/0!	#DIV/0!	円	1 組合	11,000	4.39	
	0 人					#DIV/0!	ポイント	893 人			

(2) 組合数による単純平均

[NO.1]

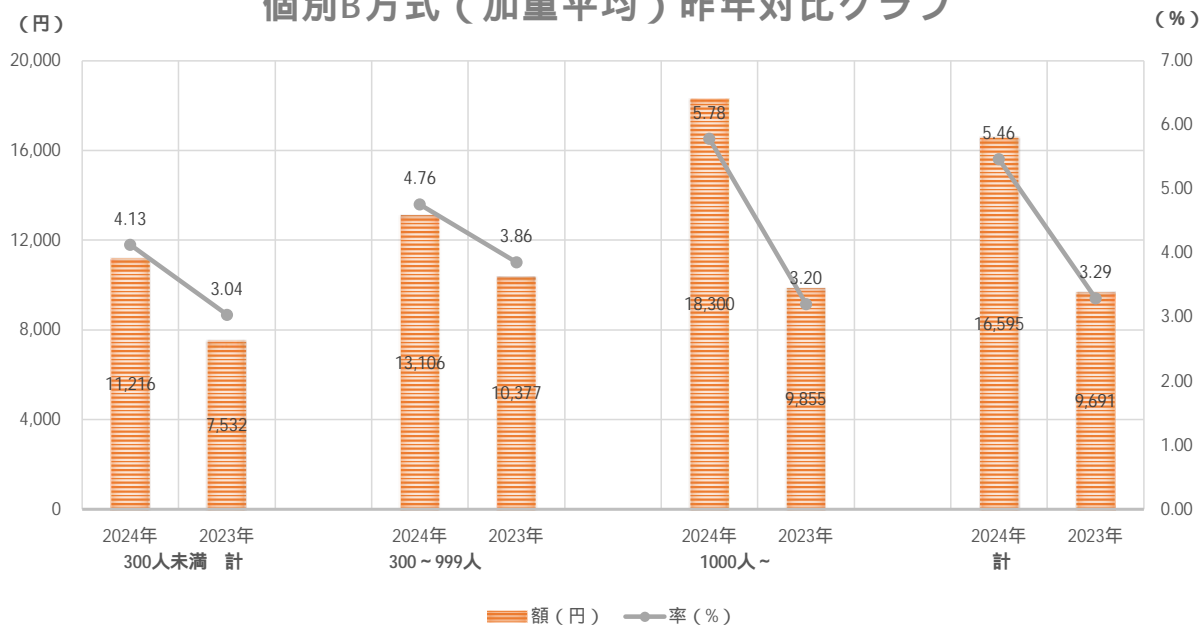
平均賃金方式	2024春闘(2024年5月9日集約分)						昨年対比	2023賃上げ集計実績		
	集計組合数 集計組合員数		定昇相当込み要求		定昇相当込み回答			集計組合数 集計組合員数	定昇相当込み	
	額 (円)	率 (%)	額 (円)	率 (%)	額 (円)	率 (%)				
全体	300人未満 計	10 組合	12,728	4.75	11,442	4.27	4,628 円	23 組合	6,814	2.73
		1,623 人					1.54 ポイント	2,869 人		
	~99人	0 組合	#DIV/0!	#DIV/0!	#DIV/0!	#DIV/0!	#DIV/0! 円	10 組合	5,694	2.26
		0 人	#DIV/0!	#DIV/0!	#DIV/0!	#DIV/0! ポイント	420 人			
	100~299人	10 組合	12,728	4.75	11,442	4.27	3,766 円	13 組合	7,675	3.10
		1,623 人					1.17 ポイント	2,449 人		
	300~999人	10 組合	14,180	5.04	13,146	4.67	2,209 円	7 組合	10,937	4.02
		5,397 人					0.65 ポイント	4,625 人		
	1000人~	1 組合	18,300	5.78	18,300	5.78	9,450 円	2 組合	8,850	2.96
		16,157 人					2.83 ポイント	18,416 人		
計	21 組合	13,685	4.95	12,580	4.55	4,737 円	32 組合	7,843	3.05	
	23,177 人					1.50 ポイント	25,910 人			
製造業	300人未満 計	9 組合	12,698	4.82	11,268	4.28	4,126 円	14 組合	7,142	2.84
		1,449 人					1.44 ポイント	1,976 人		
	~99人	0 組合	#DIV/0!	#DIV/0!	#DIV/0!	#DIV/0!	#DIV/0! 円	4 組合	5,774	2.29
		0 人	#DIV/0!	#DIV/0!	#DIV/0!	#DIV/0! ポイント	259 人			
	100~299人	9 組合	12,698	4.82	11,268	4.28	3,579 円	10 組合	7,690	3.06
		1,449 人					1.22 ポイント	1,717 人		
	300~999人	8 組合	14,200	4.95	12,783	4.46	2,071 円	5 組合	10,712	3.83
		4,468 人					0.63 ポイント	3,173 人		
	1000人~	1 組合	18,300	5.78	18,300	5.78	9,450 円	2 組合	8,850	2.96
		16,157 人					2.83 ポイント	18,416 人		
計	0 組合	#DIV/0!	#DIV/0!	#DIV/0!	#DIV/0!	#DIV/0! 円	21 組合	8,155	3.10	
	0 人	#DIV/0!	#DIV/0!	#DIV/0!	#DIV/0! ポイント	23,565 人				
商業・流通	300人未満 計	0 組合	#DIV/0!	#DIV/0!	#DIV/0!	#DIV/0!	#DIV/0! 円	2 組合	7,524	2.92
		0 人	#DIV/0!	#DIV/0!	#DIV/0!	#DIV/0! ポイント	295 人			
	~99人	0 組合	#DIV/0!	#DIV/0!	#DIV/0!	#DIV/0!	#DIV/0! 円	1 組合	5,006	2.00
		0 人	#DIV/0!	#DIV/0!	#DIV/0!	#DIV/0! ポイント	63 人			
	100~299人	0 組合	#DIV/0!	#DIV/0!	#DIV/0!	#DIV/0!	#DIV/0! 円	1 組合	10,042	3.80
		0 人	#DIV/0!	#DIV/0!	#DIV/0!	#DIV/0! ポイント	232 人			
	300~999人	0 組合	#DIV/0!	#DIV/0!	#DIV/0!	#DIV/0!	#DIV/0! 円	1 組合	12,000	4.77
		0 人	#DIV/0!	#DIV/0!	#DIV/0!	#DIV/0! ポイント	559 人			
	1000人~	0 組合	#DIV/0!	#DIV/0!	#DIV/0!	#DIV/0!	#DIV/0! 円	0 組合	—	—
		0 人	#DIV/0!	#DIV/0!	#DIV/0!	#DIV/0! ポイント	0 人			
計	0 組合	#DIV/0!	#DIV/0!	#DIV/0!	#DIV/0!	#DIV/0! 円	3 組合	9,016	3.53	
	0 人	#DIV/0!	#DIV/0!	#DIV/0!	#DIV/0! ポイント	854 人				
交通・運輸	300人未満 計	0 組合	#DIV/0!	#DIV/0!	#DIV/0!	#DIV/0!	#DIV/0! 円	3 組合	4,700	1.81
		0 人	#DIV/0!	#DIV/0!	#DIV/0!	#DIV/0! ポイント	350 人			
	~99人	0 組合	#DIV/0!	#DIV/0!	#DIV/0!	#DIV/0!	#DIV/0! 円	2 組合	1,600	0.60
		0 人	#DIV/0!	#DIV/0!	#DIV/0!	#DIV/0! ポイント	60 人			
	100~299人	0 組合	#DIV/0!	#DIV/0!	#DIV/0!	#DIV/0!	#DIV/0! 円	1 組合	10,900	4.43
		0 人	#DIV/0!	#DIV/0!	#DIV/0!	#DIV/0! ポイント	290 人			
	300~999人	1 組合	9,200	3.58	10,200	3.97	10,200 円	0 組合	—	—
		335 人					3.97 ポイント	0 人		
	1000人~	0 組合	#DIV/0!	#DIV/0!	#DIV/0!	#DIV/0!	#DIV/0! 円	0 組合	—	—
		0 人	#DIV/0!	#DIV/0!	#DIV/0!	#DIV/0! ポイント	0 人			
計	0 組合	#DIV/0!	#DIV/0!	#DIV/0!	#DIV/0!	#DIV/0! 円	3 組合	4,700	1.81	
	0 人	#DIV/0!	#DIV/0!	#DIV/0!	#DIV/0! ポイント	350 人				

平均賃金方式	2024春闘(2024年5月9日集約分)						昨年対比	2023賃上げ集計実績		
	集計組合数 集計組合員数		定昇相当込み要求		定昇相当込み回答			集計組合数 集計組合員数	定昇相当込み	
	額 (円)	率 (%)	額 (円)	率 (%)	額 (円)	率 (%)				
サービス・ホテル	300人未満 計	0 組合	#DIV/0!	#DIV/0!	#DIV/0!	#DIV/0!	#DIV/0! 円	4 組合	6,895	3.00
		0 人					#DIV/0! ポイント	248 人		
	~ 99人	0 組合	#DIV/0!	#DIV/0!	#DIV/0!	#DIV/0!	#DIV/0! 円	3 組合	8,547	3.53
		0 人					#DIV/0! ポイント	38 人		
	100 ~ 299人	0 組合	#DIV/0!	#DIV/0!	#DIV/0!	#DIV/0!	#DIV/0! 円	1 組合	1,938	1.00
		0 人					#DIV/0! ポイント	210 人		
	300 ~ 999人	0 組合	#DIV/0!	#DIV/0!	#DIV/0!	#DIV/0!	#DIV/0! 円	0 組合	—	—
		0 人					#DIV/0! ポイント	0 人		
	1000人 ~	0 組合	#DIV/0!	#DIV/0!	#DIV/0!	#DIV/0!	#DIV/0! 円	0 組合	—	—
		0 人					#DIV/0! ポイント	0 人		
計	0 組合	#DIV/0!	#DIV/0!	#DIV/0!	#DIV/0!	#DIV/0! 円	4 組合	6,895	3.00	
	0 人					#DIV/0! ポイント	248 人			
情報・出版	300人未満 計	1 組合	13,000	4.19	13,000	4.19	13,000 円	0 組合	—	—
		174 人					4.19 ポイント	0 人		
	~ 99人	0 組合	#DIV/0!	#DIV/0!	#DIV/0!	#DIV/0!	#DIV/0! 円	0 組合	—	—
		0 人					#DIV/0! ポイント	0 人		
	100 ~ 299人	1 組合	13,000	4.19	13,000	4.19	13,000 円	0 組合	—	—
		174 人					4.19 ポイント	0 人		
	300 ~ 999人	0 組合	#DIV/0!	#DIV/0!	#DIV/0!	#DIV/0!	#DIV/0! 円	0 組合	—	—
		0 人					#DIV/0! ポイント	0 人		
	1000人 ~	0 組合	#DIV/0!	#DIV/0!	#DIV/0!	#DIV/0!	#DIV/0! 円	0 組合	—	—
		0 人					#DIV/0! ポイント	0 人		
計	0 組合	#DIV/0!	#DIV/0!	#DIV/0!	#DIV/0!	#DIV/0! 円	0 組合	—	—	
	0 人					#DIV/0! ポイント	0 人			
金融・保険	300人未満 計	0 組合	#DIV/0!	#DIV/0!	#DIV/0!	#DIV/0!	#DIV/0! 円	0 組合	—	—
		0 人					#DIV/0! ポイント	0 人		
	~ 99人	0 組合	#DIV/0!	#DIV/0!	#DIV/0!	#DIV/0!	#DIV/0! 円	0 組合	—	—
		0 人					#DIV/0! ポイント	0 人		
	100 ~ 299人	0 組合	#DIV/0!	#DIV/0!	#DIV/0!	#DIV/0!	#DIV/0! 円	0 組合	—	—
		0 人					#DIV/0! ポイント	0 人		
	300 ~ 999人	0 組合	#DIV/0!	#DIV/0!	#DIV/0!	#DIV/0!	#DIV/0! 円	0 組合	—	—
		0 人					#DIV/0! ポイント	0 人		
	1000人 ~	0 組合	#DIV/0!	#DIV/0!	#DIV/0!	#DIV/0!	#DIV/0! 円	0 組合	—	—
		0 人					#DIV/0! ポイント	0 人		
計	0 組合	#DIV/0!	#DIV/0!	#DIV/0!	#DIV/0!	#DIV/0! 円	0 組合	—	—	
	0 人					#DIV/0! ポイント	0 人			
その他	300人未満 計	0 組合	#DIV/0!	#DIV/0!	#DIV/0!	#DIV/0!	#DIV/0! 円	0 組合	—	—
		0 人					#DIV/0! ポイント	0 人		
	~ 99人	0 組合	#DIV/0!	#DIV/0!	#DIV/0!	#DIV/0!	#DIV/0! 円	0 組合	—	—
		0 人					#DIV/0! ポイント	0 人		
	100 ~ 299人	0 組合	#DIV/0!	#DIV/0!	#DIV/0!	#DIV/0!	#DIV/0! 円	0 組合	—	—
		0 人					#DIV/0! ポイント	0 人		
	300 ~ 999人	1 組合	19,000	7.26	19,000	7.26	8,000 円	1 組合	11,000	4.39
		594 人					2.87 ポイント	893 人		
	1000人 ~	0 組合	#DIV/0!	#DIV/0!	#DIV/0!	#DIV/0!	#DIV/0! 円	0 組合	—	—
		0 人					#DIV/0! ポイント	0 人		
計	0 組合	#DIV/0!	#DIV/0!	#DIV/0!	#DIV/0!	#DIV/0! 円	1 組合	11,000	4.39	
	0 人					#DIV/0! ポイント	893 人			

個別B方式(加重平均)昨年対比

平均賃金方式	2024年	2023年	2024年	2023年	2024年	2023年	2024年	2023年
	300人未満 計		300～999人		1000人～		計	
額(円)	11,216	7,532	13,106	10,377	18,300	9,855	16,595	9,691
率(%)	4.13	3.04	4.76	3.86	5.78	3.20	5.46	3.29
集計組合数	10	23	10	7	1	2	21	32
集計組合員数	1,623	2,869	5,397	4,625	16,157	18,416	23,177	25,910

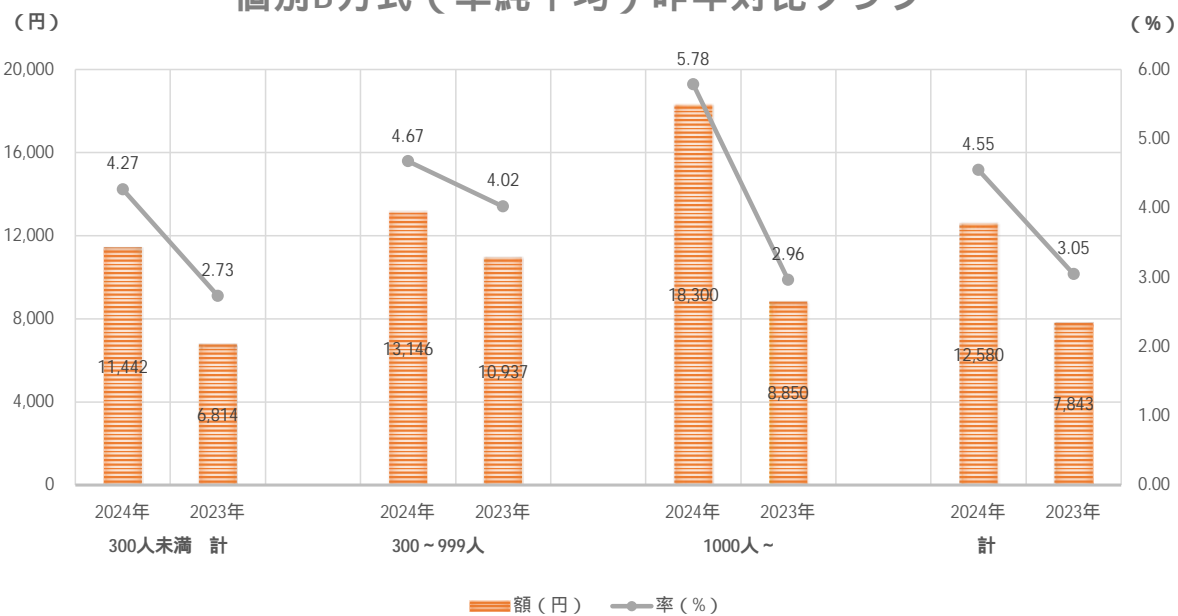
個別B方式(加重平均)昨年対比グラフ



個別B方式(単純平均)昨年対比

平均賃金方式	2024年	2023年	2024年	2023年	2024年	2023年	2024年	2023年
	300人未満 計		300～999人		1000人～		計	
額(円)	11,442	6,814	13,146	10,937	18,300	8,850	12,580	7,843
率(%)	4.27	2.73	4.67	4.02	5.78	2.96	4.55	3.05
集計組合数	10	23	10	7	1	2	21	32
集計組合員数	1,623	2,869	5,397	4,625	16,157	18,416	23,177	25,910

個別B方式(単純平均)昨年対比グラフ



2024春闘 連合群馬「第5回闘争情報【要求・回答集計】」（5月13日公表）

一時金【年間】

回答を引き出した集計可能な40組合から情報提供があり、加重平均で 5.36ヵ月、単純平均4.66ヵ月となっています。

1. 一時金(同時年間(夏冬)型)

(1) 組合員数による加重平均

一時金	2024春闘(2024年5月9日集約分)								2023集約実績				
	集計組合		要求		回答		昨年対比		集計組合		回答最終集計		
	組合数	組合員数	月数	額 (円)	月数	額 (円)	月数	額 (円)	組合数	組合員数	月数	額 (円)	
全体	300人未満	23	2,075	5.34	1,461,076	4.59	1,254,810	0.15	109,464	24	3,514	4.44	1,145,346
	~99人	6	67	5.00	1,670,721	4.22	1,408,992	0.53	453,325	6	383	3.69	955,667
	100~299人	17	2,008	5.35	1,454,081	4.60	1,249,665	0.07	81,117	18	3,131	4.54	1,168,548
	300~999人	9	5,398	6	1,531,886	5.16	1,415,931	0.09	168,813	13	8,476	5.07	1,247,118
	1,000人~	8	61,286	5.82	1,812,252	5.41	1,684,285	-0.24	-29,590	12	80,218	5.65	1,713,875
	計	40	68,759	5.78	1,779,644	5.36	1,650,257	-0.19	954	49	92,208	5.55	1,649,303
製造業	300人未満	11	1,839	5.30	1,439,273	4.48	1,216,433	0.03	66,611	15	2,474	4.45	1,149,822
	~99人	0	0	#DIV/0!	#DIV/0!	#DIV/0!	#DIV/0!	#DIV/0!	#DIV/0!	2	151	3.38	784,667
	100~299人	11	1,839	5.30	1,439,273	4.48	1,216,433	-0.04	42,875	13	2,323	4.52	1,173,558
	300~999人	7	4,469	5.50	1,540,637	5.11	1,419,097	0.07	196,945	10	6,515	5.04	1,222,152
	1,000人~	8	61,286	5.82	1,812,252	5.41	1,684,285	-0.30	-38,165	11	77,433	5.71	1,722,450
計	26	67,594	5.78	1,784,147	5.36	1,654,023	-0.26	-14,319	36	86,422	5.62	1,668,342	
商業・流通	300人未満	1	160	6.00	1,639,800	6.00	1,639,800	1.93	593,004	6	672	4.08	1,046,796
	~99人	0	0	#DIV/0!	#DIV/0!	#DIV/0!	#DIV/0!	#DIV/0!	#DIV/0!	2	154	4.33	1,107,957
	100~299人	1	160	6.00	1,639,800	6.00	1,639,800	2.00	611,187	4	518	4.00	1,028,613
	300~999人	0	0	#DIV/0!	#DIV/0!	#DIV/0!	#DIV/0!	#DIV/0!	#DIV/0!	1	455	4.00	1,042,376
	1,000人~	0	0	#DIV/0!	#DIV/0!	#DIV/0!	#DIV/0!	#DIV/0!	#DIV/0!	0	0		
計	1	160	6.00	1,639,800	6.00	1,639,800	1.96	594,788	7	1,127	4.04	1,045,012	
交通・運輸	300人未満	0	0	#DIV/0!	#DIV/0!	#DIV/0!	#DIV/0!	#DIV/0!	#DIV/0!	1	290	5.60	1,378,373
	~99人	0	0	#DIV/0!	#DIV/0!	#DIV/0!	#DIV/0!	#DIV/0!	#DIV/0!	0	0		
	100~299人	0	0	#DIV/0!	#DIV/0!	#DIV/0!	#DIV/0!	#DIV/0!	#DIV/0!	1	290	5.60	1,378,373
	300~999人	1	335	5.60	1,439,413	5.00	1,285,190	5.00	1,285,190	0	0		
	1,000人~	0	0	#DIV/0!	#DIV/0!	#DIV/0!	#DIV/0!	#DIV/0!	#DIV/0!	0	0		
計	1	335	5.60	1,439,413	5.00	1,285,190	-0.60	-93,183	1	290	5.60	1,378,373	
サービス・ホテル	300人未満	0	0	#DIV/0!	#DIV/0!	#DIV/0!	#DIV/0!	#DIV/0!	#DIV/0!	0	0		
	~99人	0	0	#DIV/0!	#DIV/0!	#DIV/0!	#DIV/0!	#DIV/0!	#DIV/0!	0	0		
	100~299人	0	0	#DIV/0!	#DIV/0!	#DIV/0!	#DIV/0!	#DIV/0!	#DIV/0!	0	0		
	300~999人	0	0	#DIV/0!	#DIV/0!	#DIV/0!	#DIV/0!	#DIV/0!	#DIV/0!	0	0		
	1,000人~	0	0	#DIV/0!	#DIV/0!	#DIV/0!	#DIV/0!	#DIV/0!	#DIV/0!	0	0		
計	0	0	#DIV/0!	#DIV/0!	#DIV/0!	#DIV/0!	#DIV/0!	#DIV/0!	0	0			
情報・出版	300人未満	0	0	#DIV/0!	#DIV/0!	#DIV/0!	#DIV/0!	#DIV/0!	#DIV/0!	0	0		
	~99人	0	0	#DIV/0!	#DIV/0!	#DIV/0!	#DIV/0!	#DIV/0!	#DIV/0!	0	0		
	100~299人	0	0	#DIV/0!	#DIV/0!	#DIV/0!	#DIV/0!	#DIV/0!	#DIV/0!	0	0		
	300~999人	0	0	#DIV/0!	#DIV/0!	#DIV/0!	#DIV/0!	#DIV/0!	#DIV/0!	1	613	5.40	1,435,531
	1,000人~	0	0	#DIV/0!	#DIV/0!	#DIV/0!	#DIV/0!	#DIV/0!	#DIV/0!	0	0		
計	0	0	#DIV/0!	#DIV/0!	#DIV/0!	#DIV/0!	#DIV/0!	#DIV/0!	1	613	5.40	1,435,531	
金融・保険	300人未満	0	0	#DIV/0!	#DIV/0!	#DIV/0!	#DIV/0!	#DIV/0!	#DIV/0!	0	0		
	~99人	0	0	#DIV/0!	#DIV/0!	#DIV/0!	#DIV/0!	#DIV/0!	#DIV/0!	0	0		
	100~299人	0	0	#DIV/0!	#DIV/0!	#DIV/0!	#DIV/0!	#DIV/0!	#DIV/0!	0	0		
	300~999人	0	0	#DIV/0!	#DIV/0!	#DIV/0!	#DIV/0!	#DIV/0!	#DIV/0!	0	0		
	1,000人~	0	0	#DIV/0!	#DIV/0!	#DIV/0!	#DIV/0!	#DIV/0!	#DIV/0!	1	2,785	4.00	1,475,460
計	0	0	#DIV/0!	#DIV/0!	#DIV/0!	#DIV/0!	#DIV/0!	#DIV/0!	1	2,785	4.00	1,475,460	
その他	300人未満	1	57	5.00	1,735,000	4.20	1,457,400	0.00	84,000	1	56	4.20	1,373,400
	~99人	1	57	5.00	1,735,000	4.20	1,457,400	0.00	84,000	1	56	4.20	1,373,400
	100~299人	0	0	#DIV/0!	#DIV/0!	#DIV/0!	#DIV/0!	#DIV/0!	#DIV/0!	0	0		
	300~999人	1	594	5.80	1,518,196	5.60	1,465,845	0.00	61,600	1	893	5.60	1,404,245
	1,000人~	0	0	#DIV/0!	#DIV/0!	#DIV/0!	#DIV/0!	#DIV/0!	#DIV/0!	0	0		
計	2	651	5.73	1,537,179	5.48	1,465,105	-0.04	62,681	2	949	5.52	1,402,425	

(2) 組合数による単純平均

	一時金	2024春闘(2024年5月9日集約分)						昨年対比		2023集約実績			
		集計組合		要求		回答				集計組合		回答最終集計	
		組合数	組合員数	月数	額 (円)	月数	額 (円)	月数	額 (円)	組合数	組合員数	月数	額 (円)
全体	300人未満	23	2,075	5.02	1,348,724	4.29	1,152,305	0.05	58,917	24	3,514	4.24	1,093,388
	~99人	6	67	5.00	1,354,268	4.18	1,136,737	0.20	94,567	6	383	3.98	1,042,170
	100~299人	17	2,008	5.03	1,346,768	4.33	1,157,799	0.02	50,184	18	3,131	4.31	1,107,615
	300~999人	9	5,398	5.53	1,526,786	5.14	1,410,385	0.09	137,872	13	8,476	5.06	1,272,513
	1,000人~	8	61,286	5.25	1,685,160	4.77	1,532,205	-0.29	-44,154	12	80,218	5.06	1,576,359
	計	40	68,759	5.18	1,456,075	4.58	1,286,353	-0.09	23,709	49	92,208	4.66	1,262,644
製造業	300人未満	11	1,839	5.09	1,366,352	4.23	1,136,804	0.04	64,866	15	2,474	4.19	1,071,938
	~99人	0	0	#DIV/0!	#DIV/0!	#DIV/0!	#DIV/0!	#DIV/0!	#DIV/0!	2	151	3.45	796,389
	100~299人	11	1,839	5.09	1,366,352	4.23	1,136,804	-0.07	22,474	13	2,323	4.30	1,114,330
	300~999人	7	4,469	5.48	1,540,495	5.10	1,420,348	0.03	154,295	10	6,515	5.07	1,266,052
	1,000人~	8	61,286	5.25	1,685,160	4.77	1,532,205	-0.39	-53,327	11	77,433	5.16	1,585,532
	計	26	67,594	5.25	1,511,331	4.63	1,334,805	-0.10	52,014	36	86,422	4.73	1,282,790
商業・流通	300人未満	1	160	6.00	1,639,800	6.00	1,639,800	1.87	586,955	6	672	4.13	1,052,845
	~99人	0	0	#DIV/0!	#DIV/0!	#DIV/0!	#DIV/0!	#DIV/0!	#DIV/0!	2	154	4.40	1,122,336
	100~299人	1	160	6.00	1,639,800	6.00	1,639,800	2.00	621,701	4	518	4.00	1,018,099
	300~999人	0	0	#DIV/0!	#DIV/0!	#DIV/0!	#DIV/0!	#DIV/0!	#DIV/0!	1	455	4.00	1,042,376
	1,000人~	0	0	#DIV/0!	#DIV/0!	#DIV/0!	#DIV/0!	#DIV/0!	#DIV/0!	0	0		
	計	1	160	6.00	1,639,800	6.00	1,639,800	1.89	588,451	7	1,127	4.11	1,051,349
交通・運輸	300人未満	0	0	#DIV/0!	#DIV/0!	#DIV/0!	#DIV/0!	#DIV/0!	#DIV/0!	1	290	5.60	1,378,373
	~99人	0	0	#DIV/0!	#DIV/0!	#DIV/0!	#DIV/0!	#DIV/0!	#DIV/0!	0	0		
	100~299人	0	0	#DIV/0!	#DIV/0!	#DIV/0!	#DIV/0!	#DIV/0!	#DIV/0!	1	290	5.60	1,378,373
	300~999人	1	335	5.60	1,439,413	5.00	1,285,190	5.00	1285190	0	0		
	1,000人~	0	0	#DIV/0!	#DIV/0!	#DIV/0!	#DIV/0!	#DIV/0!	#DIV/0!	0	0		
	計	1	335	5.60	1,439,413	5.00	1,285,190	-0.60	-93,183	1	290	5.60	1,378,373
サービス・ホテル	300人未満	0	0	#DIV/0!	#DIV/0!	#DIV/0!	#DIV/0!	#DIV/0!	#DIV/0!	0	0		
	~99人	0	0	#DIV/0!	#DIV/0!	#DIV/0!	#DIV/0!	#DIV/0!	#DIV/0!	0	0		
	100~299人	0	0	#DIV/0!	#DIV/0!	#DIV/0!	#DIV/0!	#DIV/0!	#DIV/0!	0	0		
	300~999人	0	0	#DIV/0!	#DIV/0!	#DIV/0!	#DIV/0!	#DIV/0!	#DIV/0!	0	0		
	1,000人~	0	0	#DIV/0!	#DIV/0!	#DIV/0!	#DIV/0!	#DIV/0!	#DIV/0!	0	0		
	計	0	0	#DIV/0!	#DIV/0!	#DIV/0!	#DIV/0!	#DIV/0!	#DIV/0!	0	0		
情報・出版	300人未満	0	0	#DIV/0!	#DIV/0!	#DIV/0!	#DIV/0!	#DIV/0!	#DIV/0!	0	0		
	~99人	0	0	#DIV/0!	#DIV/0!	#DIV/0!	#DIV/0!	#DIV/0!	#DIV/0!	0	0		
	100~299人	0	0	#DIV/0!	#DIV/0!	#DIV/0!	#DIV/0!	#DIV/0!	#DIV/0!	0	0		
	300~999人	0	0	#DIV/0!	#DIV/0!	#DIV/0!	#DIV/0!	#DIV/0!	#DIV/0!	1	613	5.40	1,435,531
	1,000人~	0	0	#DIV/0!	#DIV/0!	#DIV/0!	#DIV/0!	#DIV/0!	#DIV/0!	0	0		
	計	0	0	#DIV/0!	#DIV/0!	#DIV/0!	#DIV/0!	#DIV/0!	#DIV/0!	1	613	5.40	1,435,531
金融・保険	300人未満	0	0	#DIV/0!	#DIV/0!	#DIV/0!	#DIV/0!	#DIV/0!	#DIV/0!	0	0		
	~99人	0	0	#DIV/0!	#DIV/0!	#DIV/0!	#DIV/0!	#DIV/0!	#DIV/0!	0	0		
	100~299人	0	0	#DIV/0!	#DIV/0!	#DIV/0!	#DIV/0!	#DIV/0!	#DIV/0!	0	0		
	300~999人	0	0	#DIV/0!	#DIV/0!	#DIV/0!	#DIV/0!	#DIV/0!	#DIV/0!	0	0		
	1,000人~	0	0	#DIV/0!	#DIV/0!	#DIV/0!	#DIV/0!	#DIV/0!	#DIV/0!	1	2,785	4.00	1,475,460
	計	0	0	#DIV/0!	#DIV/0!	#DIV/0!	#DIV/0!	#DIV/0!	#DIV/0!	1	2,785	4.00	1,475,460
その他	300人未満	1	57	5.00	1,735,000	4.20	1,457,400	0.00	84,000	1	56	4.20	1,373,400
	~99人	1	57	5.00	1,735,000	4.20	1,457,400	0.00	84,000	1	56	4.20	1,373,400
	100~299人	0	0	#DIV/0!	#DIV/0!	#DIV/0!	#DIV/0!	#DIV/0!	#DIV/0!	0	0		
	300~999人	1	594	5.80	1,518,196	5.60	1,465,845	0.00	61,600	1	893	5.60	1,404,245
	1,000人~	0	0	#DIV/0!	#DIV/0!	#DIV/0!	#DIV/0!	#DIV/0!	#DIV/0!	0	0		
	計	2	651	5.40	1,626,598	4.90	1,461,622	0.00	72,800	2	949	4.90	1,388,822

一時金【年間】(加重平均) 昨年対比

平均賃金方式	2024年	2023年	2024年	2023年	2024年	2023年	2024年	2023年
	300人未満 計		300～999人		1000人～		計	
月数	4.59	4.44	5.16	5.07	5.41	5.65	5.36	5.55
額(円)	1,254,810	1,145,346	1,415,931	1,247,118	1,684,285	1,713,875	1,650,257	1,649,303
集計組合数	23	24	9	13	8	12	40	49
集計組合員数	2,075	3,514	5,398	8,476	61,286	80,218	68,759	92,208

一時金【年間】(加重平均) 昨年対比グラフ



一時金【年間】(単純平均) 昨年対比

平均賃金方式	2024年	2023年	2024年	2023年	2024年	2023年	2024年	2023年
	300人未満 計		300～999人		1000人～		計	
月数	4.29	4.24	5.14	5.06	4.77	5.06	4.58	4.66
額(円)	1,152,305	1,093,388	1,410,385	1,272,513	1,532,205	1,576,359	1,286,353	1,262,644
集計組合数	23	24	9	13	8	12	40	49
集計組合員数	2,075	3,514	5,398	8,476	61,286	80,218	68,759	92,208

一時金【年間】(単純平均) 昨年対比グラフ

